

Ein neues Casino  
in einem neuen Ortsteil.

CASINO  PFÄFFIKON



## Wir schreiben Geschichte.

Unser bestehendes Casino ist Geschichte, mit unserem neuen wollen wir Geschichte schreiben. Es liegt im Ortsteil Halten, sowohl unser terrestrisches als auch unser Online Casino werden hier zu Hause sein. An einem einmaligen Ort, an dem Menschen zum Spiel zusammenkommen. Herzlich empfangen von Mitarbeiterinnen und Mitarbeitern, die ihr Metier verstehen und für die Gastfreundschaft nicht nur ein leeres Wort ist.

Spielen prägt und verbindet Menschen seit Jahrtausenden und ist eine der ältesten Kulturen der Welt. Dem leben wir nach. Mit spielerischer Unterhaltung auf höchstem Niveau. Mit Gästen, die das Casino als anregenden, sympathischen Ort in einer ausgelassenen und fröhlichen Atmosphäre erleben.

Als rein schweizerisches Unternehmen und stärkste Casino-Gruppe des Landes sind wir den Werten der Schweiz verpflichtet. Unser Land, wie auch die Welt, steht vor grossen Herausforderungen. Wir sind uns bewusst, dass ein nachhaltiges Wirtschaften auch künftigen Generationen den Wohlstand ermöglichen wird, den wir heute geniessen. Darum bilden soziale, wirtschaftliche und ökologische Nachhaltigkeit die Eckpfeiler unseres Handelns und unseres langfristigen Erfolgs.

Hans-Ueli Rihs  
Präsident des Verwaltungsrates

# Lebensraum am oberen Zürichsee.

Die Region am oberen Zürichsee kennt keine kantonalen Grenzen, sondern definiert sich als Lebens- und Erlebnisraum.

Pfäffikon, der Standort unseres Casinos, ist ein Ortsteil der Gemeinde Freienbach mit den weiteren Gemeindeteilen Bäch, Wilen und Hurden. Sie ist bevölkerungsmässig das grösste Gemeinwesen im Kanton Schwyz. Das liegt nicht zuletzt an der starken Entwicklung der letzten Jahrzehnte, die durch den Bau der A3 und dank neuer Bildungs-, Einkaufs- und Erholungseinrichtungen beschleunigt wurde.

Zudem locken die prächtige Wohnlage und die Nähe der Agglomeration Zürich zahlreiche Zuzügerinnen und Zuzüger in die Gemeinde. Zum Gemeindegebiet gehören auch die Inseln Ufenau und Lützelau sowie das Schutzgebiet Frauenwinkel mit dem grössten Schilfgebiet des Zürichsees.

Das historische Herz der Gemeinde und Mutterpfarrei der umliegenden Dörfer ist die Insel Ufenau, sie ist noch heute im Besitz des Klosters Einsiedeln.

Die Region rund um den oberen Zürichsee hat kulturell einiges zu bieten. Museen sowie zahlreiche Leistungsträger der Kulturbranche tragen mit verschiedensten Angeboten und Veranstaltungen wie Führungen, Konzerten, Theater, Ausstellungen, Lesungen und Vorträgen zur Steigerung der Leistungsqualität und damit der Attraktivität des Lebens- und Erlebnisraums am oberen Zürichsee bei.



**385 890**  
Wohnbevölkerung  
in der Region Zürichsee

**89 146**  
Beschäftigte  
im Kanton Schwyz

**264 538**  
Logiernächte

**664,2**  
Gesamtfläche  
in km<sup>2</sup>

Quelle: [www.rapperswil-zuerichsee.ch](http://www.rapperswil-zuerichsee.ch)



« Das Casino Pfäffikon ergänzt das regionale Erlebnis- und Freizeitangebot und engagiert sich seit Jahren gewinnbringend bei vielen kleineren und grösseren Anlässen in der Region. »

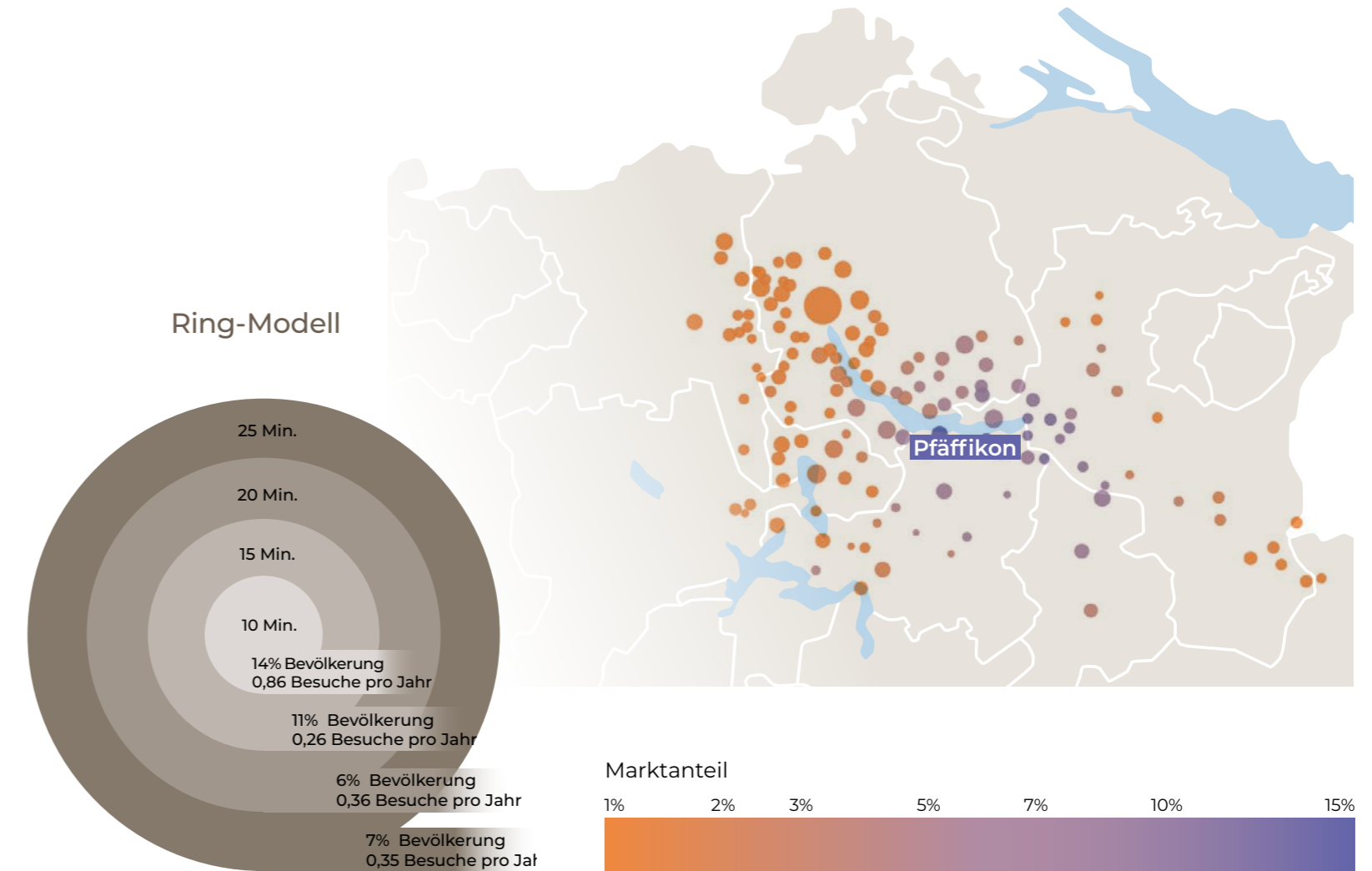
*Simon Elsener*

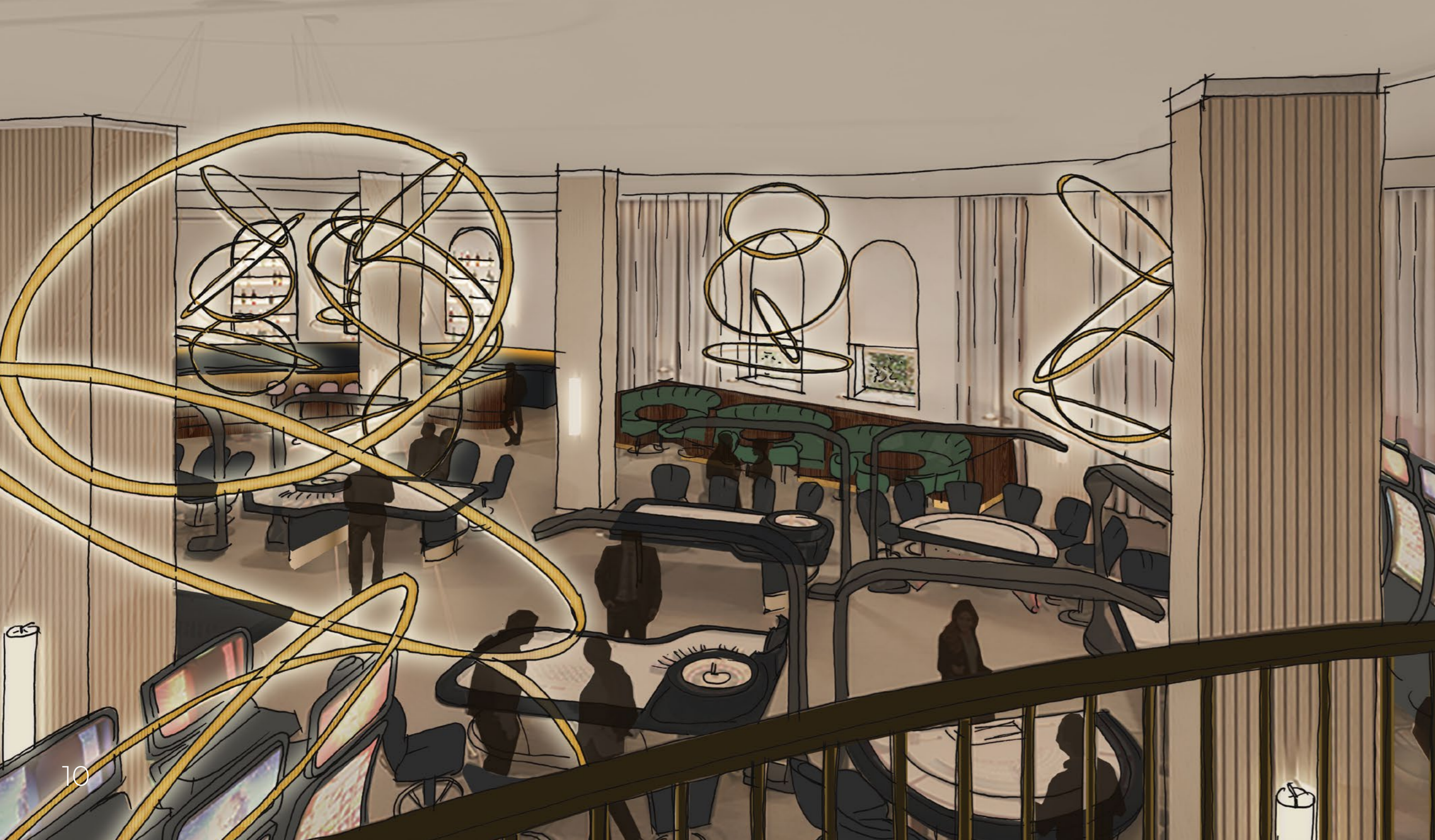
*Präsident von Rapperswil Zürichsee Tourismus*

# Marktanalyse.

Der Marktanteil eines Casinos, sowie die Anzahl Casinobesuche pro Person, nehmen mit zunehmender Fahrdistanz ab. Anhand historischer Besuchsdaten der vier Swiss Casinos berechnen wir diesen Effekt pro 5 Minuten Fahrzeit, und schätzen mit diesem Ring-Modell das Marktpotenzial an Gästen und Besuchenden rund um das neu geplante Casino Winterthur. Die Karte zeigt, wie der Marktanteil des Casinos Pfäffikon im Zürcher Oberland vom geschätzten Einzugsgebiet des neuen Casinos Winterthur abgeschnitten wird.

Ein Clustering-Modell teilt unsere Gäste in die Segmente Stammgast, Ausgeh-gast und Tourist ein, und ein Regres-sionsmodell berechnet die Ausgaben pro Besuch und Segment. Mit diesen drei Modellen schätzen wir das Markt-potenzial des Casinos Pfäffikon auf CHF 32,4 Mio. für das gesamte Jahr 2025.





## Hier spielt das Leben.

Unser neues Casino im Ortsteil Halten ist nicht nur architektonisch ein Wurf, es bietet auch ein Ambiente, das zu Spiel und Spass einlädt. Auf einer Fläche von rund 2000 Quadratmetern, verteilt auf zwei Stockwerke, erwartet den Gast ein vielseitiges und modernes Spielangebot. Dazu zählen Spieltische und Terminals mit elektronischen Tischspielen.

Daneben eine grosszügige Bar und Lounge mit einem umfassenden Getränke- und Snackangebot wie auch Tagungsräumen. Pokerturniere, Events für Gruppen und Firmen runden das Angebot ab.

**10**

Spieltische mit American Roulette, Black Jack, Ultimate Texas Hold'em, Texas Hold'em

**5**

Jackpots, davon ein Swiss Jackpot

**9**

Multiroulette Terminals

**180**

Glücksspielautomaten

# Wir schaffen weitere Arbeitsplätze.

Das neue Casino hat alle Chancen, zu einem Treffpunkt für Spiel und Spass am oberen Zürichsee zu werden. Und damit auch zu einem begehrten Arbeitsplatz. Mit Jobs in Gaming, Guest Relations, Human Resources sowie Finanzen und Compliance.

Für die vielseitigen Aufgaben in diesen Bereichen sind in den terrestrischen Casinos 70 Vollzeitstellen nötig. Im Online Casino sind die Aufgaben auf 43.8 Vollzeitstellen verteilt. Mit unserem neuen Casino möchten wir unserer Erfolgsgeschichte ein weiteres Kapitel hinzufügen. Und dazu brauchen wir die richtigen Leute.



Thomas Cavelti  
Casino Direktor



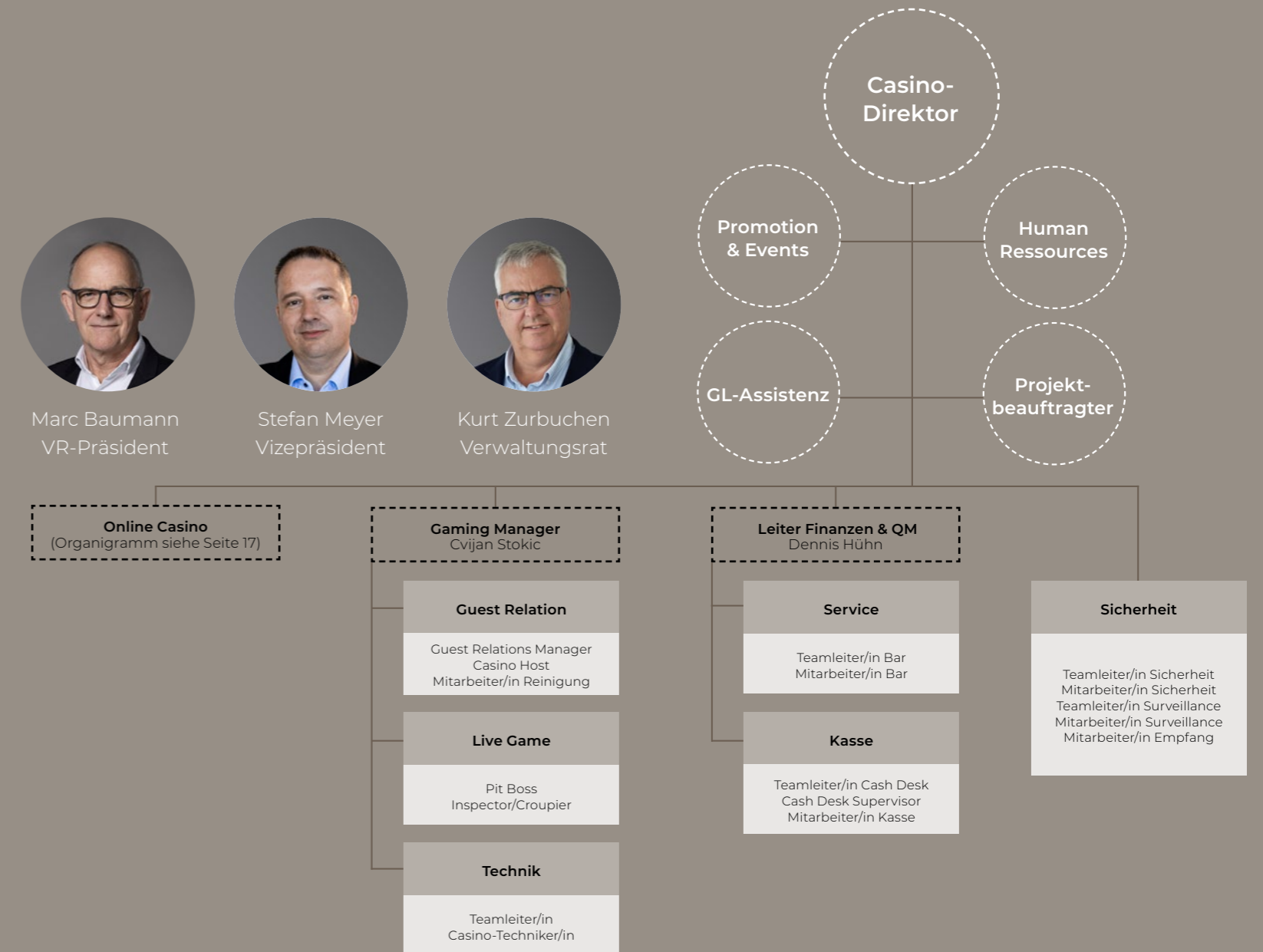
Marc Baumann  
VR-Präsident



Stefan Meyer  
Vizepräsident



Kurt Zurbuchen  
Verwaltungsrat



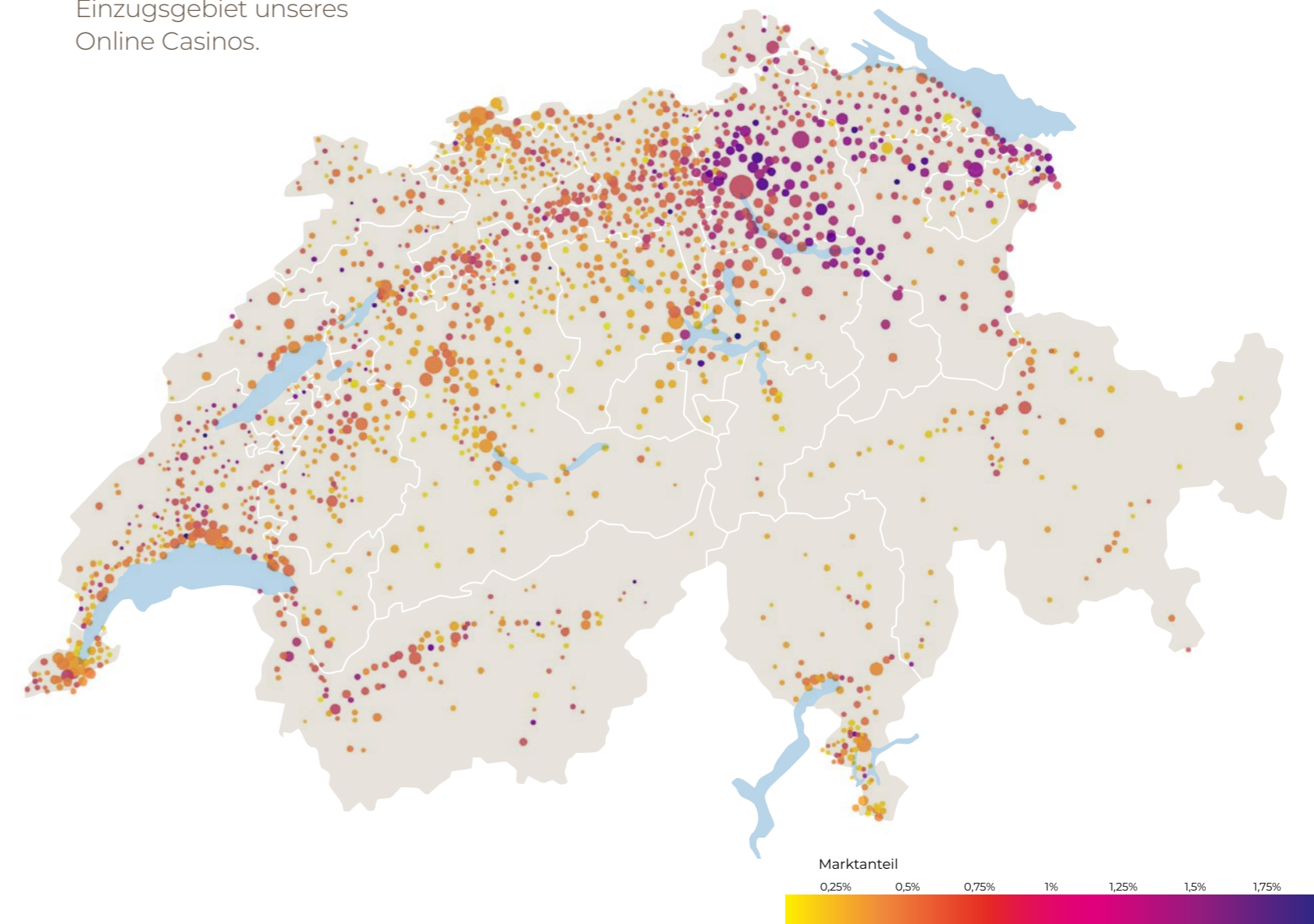
# Das innovativste Online Casino der Schweiz.

Im Herbst 2019 lancierten wir swisscasinos.ch als eines der ersten Online Casinos und erarbeiteten uns sehr rasch eine relevante Position im gesamtschweizerischen Markt. Bei den Produkten legen wir den Fokus auf die Bedürfnisse der Spielerinnen und Spieler, die wir laufend evaluieren und berücksichtigen. Durch unsere starke Marktposition bieten wir unseren Spielerinnen und Spielern ein breites und aufregendes Online Spielangebot mit Produkten in verschiedenen Bereichen und basierend auf neusten Technologien.

Die rasante Entwicklung der Online Casinos in der Schweiz hat zu einem umkämpften Markt geführt. Dabei werden unter anderem auch aggressive Werbemethoden angewendet.

Wir setzen zur Gewinnung von Spielerinnen und Spielern auf zurückhaltende Werbung und vor allem auf innovative Produkte, spannende Spiele und attraktive Boni. So haben wir als erstes Casino internationale Pokerspiele angeboten und führen jährlich die Schweizer Pokermeisterschaften durch. Angefangen bei der Live-Übertragung des Roulette-Spiels aus den Casinos, sind wir heute die einzige Casinobetreiberin, die in der Schweiz ein eigenes Live-Studio führt und Online-Tischspiele anbietet. Ergänzt wird das Angebot durch einen qualifizierten Customer Support, der in vier Sprachen während 24 Stunden am Tag allen Spielerinnen und Spielern zur Verfügung steht.

Einzugsgebiet unseres Online Casinos.





## Erstes Live-Angebot mit Jackpots in der Schweiz

5000

Teilnehmerinnen und Teilnehmer an den Schweizer Pokermeisterschaften

4

Live Tables im Casino Zürich und Pfäffikon

450

Automatisiert durchgeführte Geldspiele (ADG)

85%

spielen mit dem Mobile

7/24h

Customer Support auf 3 Kanälen

Auszahlung auf Schweizer Konto am gleichen Tag

Erster vernetzter Jackpot an ADG und Tischspielen (Live-Angebot)



Patrick Mastai  
Casino Direktor

Direktor  
Online  
Casino





# Ergebnisse und Kennzahlen.

Das Casino Pfäffikon – als beliebtes Unterhaltungsangebot in der Region Oberer Zürichsee bis weit ins Glarnerland und an den Vierwaldstättersee – wird gleichermaßen von Einheimischen wie von spontanen Kongressgästen im Seedamm Plaza aufgesucht. Um in Zukunft noch mehr Gestaltungsfreiheit bei der Bereitstellung unseres Freizeitangebotes zu erhalten, haben wir weder Kosten noch Mühen gescheut und eine eigene Liegenschaft gekauft. Dies war letztlich nur möglich, weil wir als Gesamtunternehmen haushälterisch mit unseren finanziellen Mitteln umgehen und die über die Jahre erzielten Gewinne im Unternehmen behalten haben. Obendrein gehören wir zu den besten drei Online-

Anbietern von Geldspielen der Schweiz mit unserem hauseigenem Online Casino. Als klar innovativstes Online Casino, das als erstes Live-Übertragungen aus terrestrischen Casinos und ein attraktives Poker-Angebot auf den Markt gebracht hat, haben wir uns grosse Ziele gesetzt: Statt immense Marketingausgaben in grosse, internationale Datenkonzerne zu leiten, investieren wir vorzugsweise in die Produktentwicklung und -erweiterung mit klarem Bezug zur Schweiz und einen herausragenden, dauernd erreichbaren Kundensupport. Durch diese Differenzierung zu anderen Online-Anbietern von Geldspielen sind wir überzeugt, dass das Online Casino von Swiss Casinos sicher und stabil in die Zukunft steuert.

## Werte und Kennzahlen

(Mittelwert der ersten 5 Jahre)

**8 Mio.**

Aktienkapital in CHF

**74 Mio.**

Eigenkapital in CHF

**77%**

EK-Quote

**28%**

EK-Rendite

# Stabile Finanzierung.

## Stand der Planung: 31.8.2022

Mittelwert über 5 Jahre in CHF

Bruttoumsatz	108'000'000
Spielbankenabgabe und übrige Umsatzminderungen	-50'000'000
Personalaufwand	-11'000'000
Übrige Betriebsaufwendungen	-21'000'000
<b>EBITDA</b>	<b>26'000'000</b>
Abschreibungen und Wertminderungen	-2'000'000
<b>Betriebsergebnis (EBIT)</b>	<b>24'000'000</b>
Finanzergebnis	-1'300'000
<b>Ordentliches Ergebnis vor Steuern</b>	<b>22'700'000</b>
Ertragssteuern	-2'600'000
<b>Nettoergebnis</b>	<b>20'100'000</b>

### Nutzen für Gesellschaft (Mittelwert der ersten 5 Jahre)

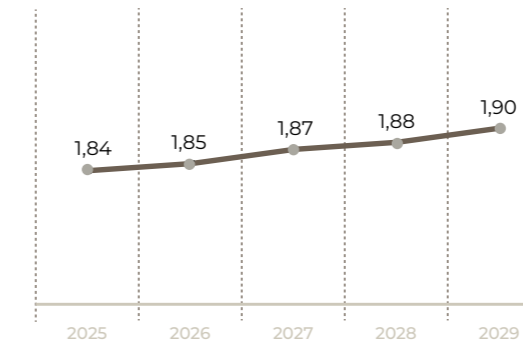
**2,6 Mio.**  
Gemeinde-, Kantons-  
und Bundessteuern  
in CHF

**50 Mio.**  
AHV-Beiträge in CHF

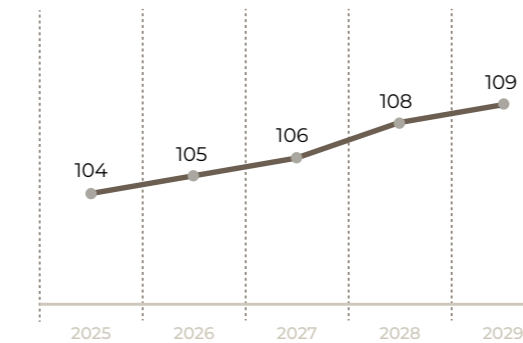
**260 000**  
Sponsoring und  
Engagement in CHF

**400 000**  
für Tourismus, Sport  
und Kultur in CHF

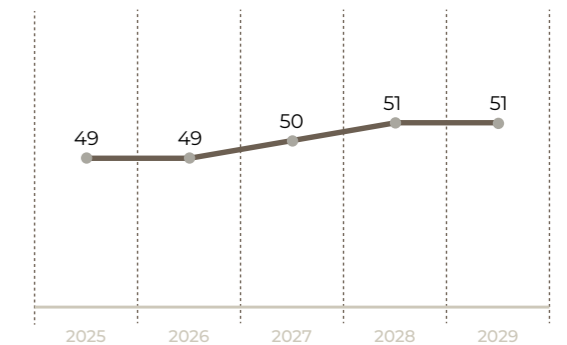
### Entwicklung Besucherzahlen in Mio.



### Entwicklung Bruttospielertrag terrestrisch und online in Mio. CHF



### Entwicklung Spielbankenabgabe in Mio. CHF



# Unser Sozialkonzept. Damit aus Spass nicht Ernst wird.

Unsere grösste Herausforderung ist der Umgang mit der Spielsucht. Dazu muss man wissen, dass sie noch nicht lange als Krankheit gilt. Erst seit 30 Jahren wird sie als solche akzeptiert. Zu ihrer Bekämpfung braucht es anerkannte Fachleute wie Ärzte und Psychiater, wogegen wir unsere Aufgabe darin sehen, es gar nicht erst zur Spielsucht kommen zu lassen. Unsere gut ausgebildeten Mitarbeiterinnen und Mitarbeiter nehmen sich dieser Aufgabe an. Mit ihrer langjährigen Erfahrung sowie verschiedenen gezielt eingesetzten Kriterien erkennen sie potenziell gefährdete Spielerinnen

und Spieler und leiten so frühzeitig entsprechende Abklärungen ein.

In einem persönlichen Gespräch informieren sie über die Problematiken des Glücksspiels und erfahren gleichzeitig, wie die private und auch die berufliche Situation der Spielerin oder des Spielers aussieht.

Wenn das Spielverhalten durch das persönliche Gespräch keine klaren Schlüsse erlaubt, sind wir gezwungen, einen Bonitätsnachweis zu verlangen.

Sollte dieser den Verdacht bestätigen, dass die Person verschuldet ist oder ihren finanziellen Verpflichtungen nicht nachkommt, Einsätze tätigt, die unverhältnismässig zu Einkommen und/oder Vermögen sind, wird sie vom Spielbetrieb ausgeschlossen.

Der Eingriff in die Privatsphäre von Spielerinnen und Spielern ist uns bewusst. Neben der gesetzlichen Vorgabe ist es uns jedoch wichtig, sie vor den negativen Auswirkungen des Glücksspiels zu schützen. Dazu braucht es unser Sozialkonzept. Zur Bekämpfung der Spielsucht arbeiten wir mit ausgewiesenen Fachpersonen zusammen.

Sie unterstützen uns in unseren Bemühungen und stehen uns mit Rat und Tat zur Seite. So können wir von ihrem Fachwissen profitieren und es in unserer täglichen Arbeit anwenden.

## Mit diesen Fachleuten arbeiten wir zusammen:

Dr. med. Andreas Canziani  
Psychiater  
Mühlegasse 11  
8001 Zürich


Zentrum für Spielsucht  
und andere Verhaltenssuchte  
RADIX  
Pfungstweidstrasse 10  
8005 Zürich



## Nachhaltigkeit ist bei uns nicht erst heute ein Thema.

Das betrifft die ökonomische, soziale und ökologische Nachhaltigkeit. Der Bundesrat hat im August 2019 beschlossen, bis 2050 eine ausgeglichene Treibhausgasbilanz anzustreben, das sogenannte «Netto-Null-Ziel». Als in der Schweiz verankertes und mit deren Werten verbundenes Unternehmen wollen wir unseren Teil zu diesem Gelingen beitragen.

Wälder leisten einen grossen Beitrag zur Reduktion der CO<sub>2</sub>-Belastung. Dazu tragen wir mit unserem eigenen Projekt in Togo (Westafrika) bei. Wir begleiten und ermöglichen die Aufforstung eines geschützten Nutzwaldes, welcher der Bevölkerung gleichzeitig ein Auskommen ermöglicht. [www.happytogo.ch](http://www.happytogo.ch)

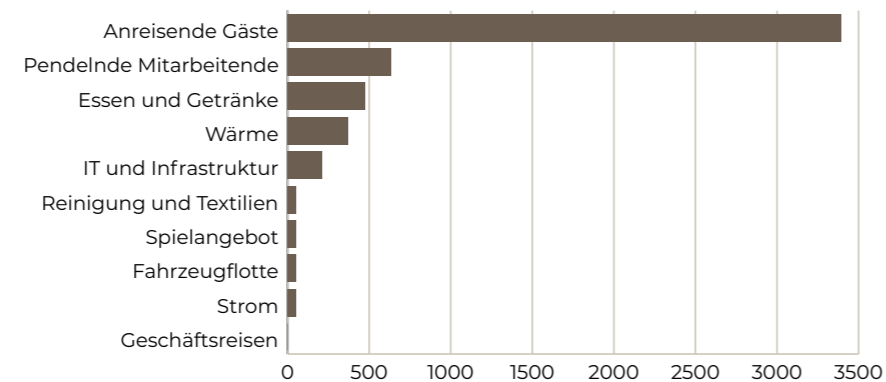
**myclimate**  
neutral  
Unternehmen  
[myclimate.org/01-21-100683](http://myclimate.org/01-21-100683)



**Unsere Belastung:  
5300 Tonnen CO<sub>2</sub> pro Jahr**

Anfang 2022 haben wir die Firma Carbotech beauftragt, eine Betriebsbilanz zu erarbeiten, also die CO<sub>2</sub>-Belastung zu eruieren, die durch den Betrieb unserer Casinos entsteht. Dazu wurden in einem aufwändigen Datenerhebungsprozess alle operativen Gesellschaften der Swiss Casinos Gruppe und die Holding beurteilt und der Ist-Zustand festgelegt.

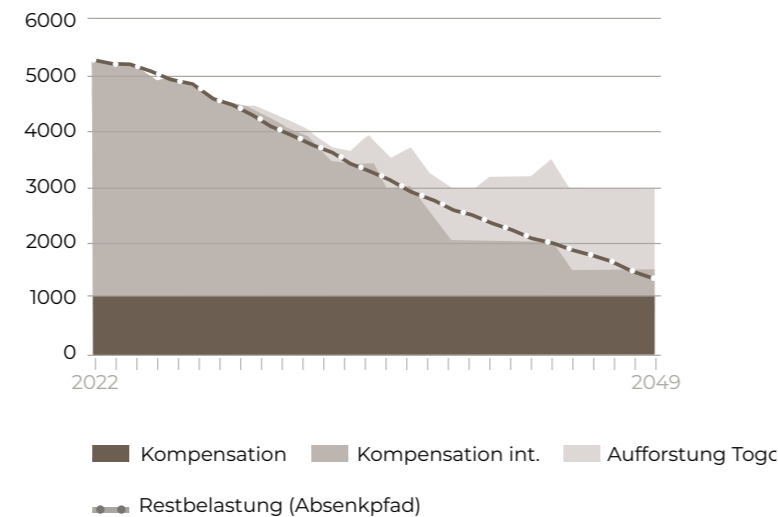
**Klimabelastung Swiss Casinos Gruppe 2022  
(Bericht Carbotech)**



**Die Reduktionseffekte mit Kompensationsmassnahmen positiv ausgleichen**

Dieses Vorgehen hat einen grossen klimatechnischen Vorteil. Wir kompensieren gleich zu Beginn die noch nicht realisierten effektiven Absenkmassnahmen, um mit einer Netto-Null-Belastung zu starten. Die durch unser eigenes Projekt in Togo erzielte Kompensation steigt bei fortschreitender Reduktion der Emissionen durch eigene Massnahmen, das heisst, es entsteht ab ca. 2035 ein positiver CO<sub>2</sub>-Saldo, je stärker die Reduktionsmassnahmen wirken.

**Planung der Reduktion der CO<sub>2</sub>-Belastung**



**Vorgehen und Massnahmen**

<b>Reduktion der Emission durch eigene Massnahmen.</b>	Bei den Kategorien Energieverbrauch, Einkauf, IT, Infrastruktur etc. setzen wir auf schrittweise Senkung der CO <sub>2</sub> -Emissionen in Zusammenarbeit mit unseren Anbietern. Gleichzeitig sensibilisieren und motivieren wir unsere Mitarbeitenden mit Massnahmen zur Senkung der Fahrten mit Benzin- oder Dieselaautos. Diese Reduktionsmassnahmen laufen seit einigen Jahren kontinuierlich, teilweise in Zusammenarbeit mit den Elektrizitätswerken der Stadt Zürich.
<b>Kompensation der CO<sub>2</sub>-Belastung durch den Bezug von Zertifikaten.</b>	In Zusammenarbeit mit MyClimate kompensieren wir die von uns verursachte CO <sub>2</sub> -Emission über Investitionen in Projekte zur Reduktion des Kohlenstoffdioxid-Gehalts. Diese Kompensationen laufen seit 2022.
<b>Kompensation der CO<sub>2</sub>-Belastung durch ein eigenes Aufforstungsprojekt in Togo.</b>	Im Rahmen der Projektentwicklung werden wir gerodete Fläche als geschützten Nutzwald aufforsten und der Dorfbevölkerung ein Auskommen ermöglichen. Damit sollen weitere Brandrodungen verhindert werden. Die Aufforstung werden wir überwachen und zertifizieren lassen. Damit entsteht Wald, der CO <sub>2</sub> absorbieren kann.
<b>Mitwirkung am Programm «Cause We Care» von MyClimate.</b>	Wir bieten unseren Gästen beim Besuch des Casinos oder bei der Konsumation von Getränken und Snacks die Möglichkeit, freiwillig einen kleinen Betrag in Klimaschutz und Nachhaltigkeit zu investieren, den wir verdoppeln. Die mit dem Produkt verbundenen klimaschädlichen Emissionen werden über hochwertige MyClimate-Klimaschutzprojekte ausgeglichen. Unsere Dienstleistung wird klimaneutral.

