

In der Region verankert.

CASINO  ST. GALLEN



Für Spiel und Spass.

Das Casino St. Gallen ist in der Stadt und ihrem Einzugsgebiet fest verankert und für seine Besucherinnen und Besucher immer wieder ein besonderes Ereignis. Mit einzigartiger Unterhaltung und einem attraktiven Freizeitangebot in familiärer Atmosphäre bereichert es das Kulturangebot in der Stadt und in der Region und bringt die Menschen im Spiel zusammen.

Spielen prägt und verbindet Menschen seit Jahrtausenden und ist eine der ältesten Kulturen der Welt. Dem leben wir nach. Mit spielerischer Unterhaltung auf höchstem Niveau. Mit Gästen, die das Casino als anregenden, sympathischen Ort in einer ausgelassenen und fröhlichen Atmosphäre erleben.

Als rein schweizerisches Unternehmen und stärkste Casino-Gruppe des Landes sind wir den Werten der Schweiz verpflichtet. Unser Land, wie auch die Welt, steht vor grossen Herausforderungen. Wir sind uns bewusst, dass ein nachhaltiges Wirtschaften auch künftigen Generationen den Wohlstand ermöglichen wird, den wir heute geniessen. Darum bilden soziale, wirtschaftliche und ökologische Nachhaltigkeit die Eckpfeiler unseres Handelns und unseres langfristigen Erfolgs.

Hans-Ueli Rihs
Präsident des Verwaltungsrates

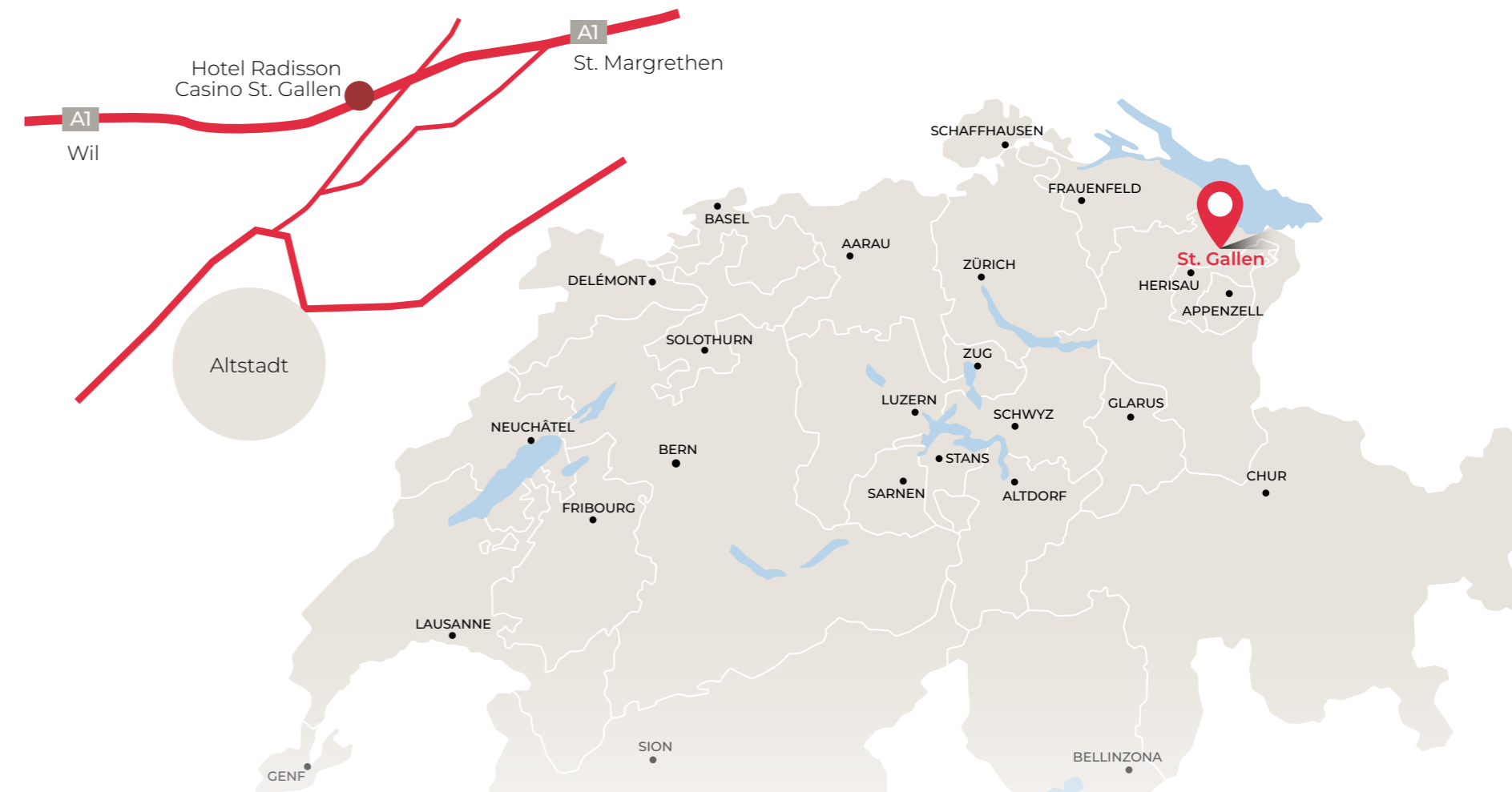
Die Kulturmétropole der Ostschweiz.

Die Stadt St. Gallen, mit ihren 80 000 Einwohnerinnen und Einwohnern ist die achtgrösste Stadt der Schweiz, und das wirtschaftliche, politische, gesellschaftliche und kulturelle Zentrum der Ostschweiz.

Zwischen grünen Hügelzügen liegt das vom irischen Wandermönch Gallus im Jahr 612 gegründete St. Gallen. In der Stadt verschmilzt die über 1400-jährige Geschichte mit kreativer Urbanität, innovativer Wirtschaft und intakter Natur. Die Art und Weise, wie St. Gallen lebt, differenziert sich von anderen Städten. Die kurzen Wege, die kompakte Stadt und die Nähe zur umliegenden Natur – vom Säntis bis zum Bodensee – bilden die Grundlage für die sehr hohe Lebensqualität.

Als Kulturmétropole bezaubert St. Gallen mit einer historischen Altstadt und dem

als UNESCO-Weltkulturerbe ausgezeichneten Stiftsbezirk. Mit seiner barocken Kathedrale und der weltberühmten Stiftsbibliothek gilt er als St. Galler Wahrzeichen. Die Stadt bietet nationalen und internationalen Gästen sowie Einheimischen aus der ganzen Region durch das rege Kulturleben, das Kongress-Angebot und die verschiedensten Sportangebote ein urbanes und vielfältiges Freizeitangebot. Ein grüner Ring umgibt die Stadt, sodass von überall her in 15 Minuten Gehdistanz das Naherholungsgebiet erreicht werden kann. Aber auch grössere Wanderungen, Bike- und Velotouren sowie Rundreisen durch St. Gallen, das Bodenseegebiet oder das Appenzellerland sind eine gute Möglichkeit, die abwechslungsreiche Umgebung zu erkunden.



80 604
Wohnbevölkerung

43 835
Wohnungen

83 536
Beschäftigte

102 814
Logiernächte

39,4
Gesamtfläche
in km²

Quelle: www.stadt.sg.ch



« Die Leidenschaft zum Spielen entspricht einem menschlichen Bedürfnis. Zum Ostschweizer Zentrum und zu einer attraktiven Städtedestination gehört ein innovatives Casino dazu. Seit nun rund 20 Jahren ergänzt das Casino das Freizeitangebot der Stadt St. Gallen. Die hohe Qualität von Swiss Casinos garantiert einen schönen Spielgenuss. Gleichzeitig ist sich das schweizerische Unternehmen der sozialen Verantwortung bewusst, in dem auch Folgen und Schwierigkeiten einer Spielsucht gemeinsam mit Suchtfachstellen angegangen werden. Dadurch genießt das Casino St. Gallen einen ausgezeichneten Ruf. »

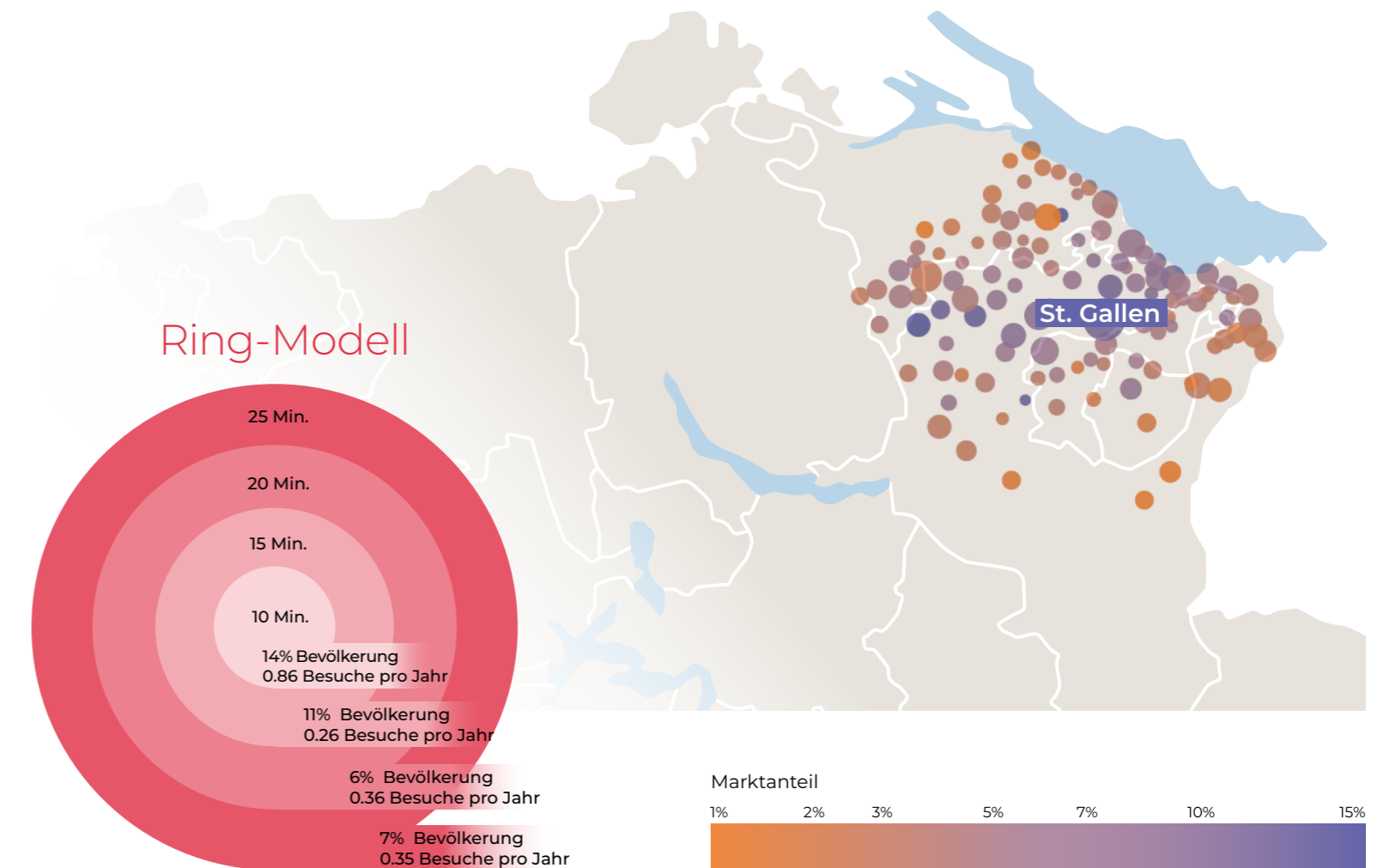
Maria Pappa

Stadtpräsidentin von St. Gallen

Marktanalyse.

Der Marktanteil eines Casinos sowie die Anzahl Casinobesuche pro Person nehmen mit zunehmender Fahrdistanz ab. Anhand historischer Besuchsdaten der vier Swiss Casinos berechnen wir diesen Effekt pro 5 Minuten Fahrzeit und schätzen mit diesem Ring-Modell das Marktpotenzial an Gästen und Besuchern rund um das neu geplante Casino Winterthur. Die Karte zeigt, wie der Marktanteil des Casinos St. Gallen im Westen vom geschätzten Einzugsgebiet des neuen Casinos Winterthur abgeschnitten wird.

Ein Clustering-Modell teilt unsere Gäste in die Segmente Stammgast, Ausgeh-gast und Tourist ein, und ein Regres-sionsmodell berechnet die Ausgaben pro Besuch und Segment. Mit diesen drei Modellen schätzen wir das Marktpotenzial des Casinos St. Gallen auf CHF 33,8 Mio. für das gesamte Jahr 2025.





Hier spielt das Leben.

Das Casino St. Gallen bereichert das vielseitige Unterhaltungsangebot von St. Gallen und der ganzen Region. Auf 1200 Quadratmetern bietet es ein vielseitiges Spielangebot, das die Herzen der Spielerinnen und Spieler höherschlagen lässt. In einem Ambiente, in dem nicht nur das Spielen gepflegt wird, sondern

auch die Gastfreundschaft. Auf diese legen wir ganz besonderen Wert, denn sie entscheidet schlussendlich, ob aus einem einmaligen Besuch eine längere Beziehung entsteht. Ob zum Spielen, Feiern oder Geniessen: Bei uns sind die Gäste an der richtigen Adresse.

8

Spieltische mit American Roulette, Black Jack, Ultimate Texas Hold'em, Texas Hold'em

170

Glücksspielautomaten

30

Terminals mit elektronischen Tischspielen für American Roulette, Black Jack, Punto Banco und Craps

5

Jackpots, davon ein Mystery-Jackpot plus Swiss-Jackpot

Attraktive Arbeitsplätze.

Das Casino St. Gallen bietet nicht nur seinen Gästen einzigartige Unterhaltung und ein attraktive Freizeitangebot in familiärer Atmosphäre, es ist auch ein beliebter Arbeitgeber. Sowohl für die St. Gallerinnen und St. Galler, sondern auch für die Menschen im Einzugsgebiet der Stadt.

Das Casino bietet Arbeitsplätze in den Bereichen Gaming, Guest Relations, Human Resources sowie Finanzen und Compliance. Die vielseitigen Aufgaben werden auf 70.4 Vollzeitstellen verteilt und in allen Bereichen steht der Mensch im Mittelpunkt. Sei es der Gast oder die Mitarbeiterinnen und Mitarbeiter.



Richard Frehner
Direktor



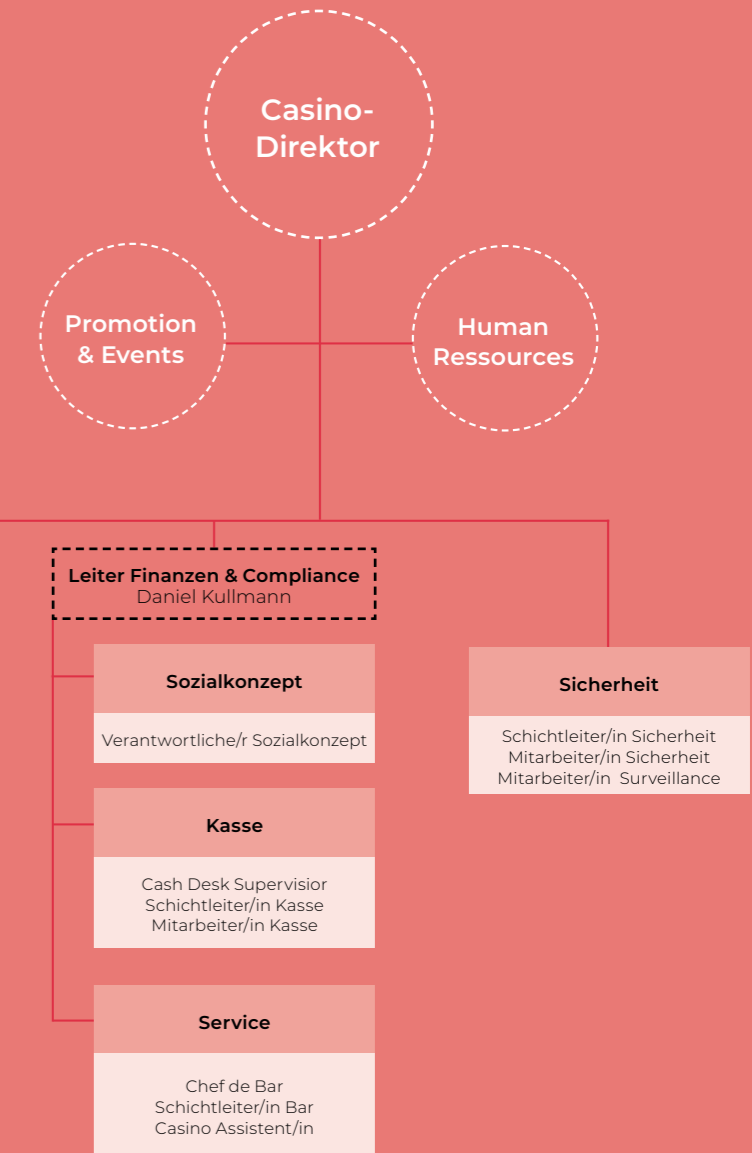
Marc Baumann
VR-Präsident



Stefan Meyer
Vizepräsident



Andreas Deuber
VR-Mitglied





Ergebnisse und Kennzahlen.

Das Casino St. Gallen im Hotel Radisson Blu in St. Gallen gehört mittlerweile als Ausgangslocation zu St. Gallen wie die Bratwurst zur OLMA. Trotz massivem Wettbewerbsdruck aus dem angrenzenden Österreich und Liechtenstein behauptet sich das Casino als erfolgreicher Pfeiler in der Region Ostschweiz-Bodensee. Wir glauben an den Standort und sind überzeugt, dass die Erfolgsgeschichte auch bei anhaltendem Druck weitergehen kann. Dafür planen wir

geringfügige Anpassungen am Innendesign und prüfen gar eine Erweiterung des Gastronomieangebotes, um das Casino St. Gallen noch stärker gegenüber der Konkurrenz auftreten zu lassen. Natürlich wollen wir auch in Zukunft aktuelle und moderne Spiele anbieten. Zum Wohl der Gäste, der Mitarbeitenden und der Bevölkerung in der Stadt und dem Kanton St. Gallen wie auch in der gesamten Bodenseeregion.

Werte und Kennzahlen

(Mittelwert der ersten 5 Jahre)

9 Mio.
Aktienkapital in CHF

24 Mio.
Eigenkapital in CHF

79%
EK-Quote

24%
EK-Rendite

Stabile Finanzierung.

Stand der Planung: 31.8.2022

Mittelwert über 5 Jahre in CHF

Bruttoumsatz	35'000'000
Spielbankenabgabe und übrige Umsatzminderungen	-15'000'000
Personalaufwand	-7'000'000
Übrige Betriebsaufwendungen	-6'000'000
EBITDA	7'000'000
Abschreibungen und Wertminderungen	-1'000'000
Betriebsergebnis (EBIT)	6'000'000
Finanzergebnis	18'000
Ordentliches Ergebnis vor Steuern	6'018'000
Ertragssteuern	-900'000
Nettoergebnis	5'118'000

Nutzen für Gesellschaft (Mittelwert der ersten 5 Jahre)

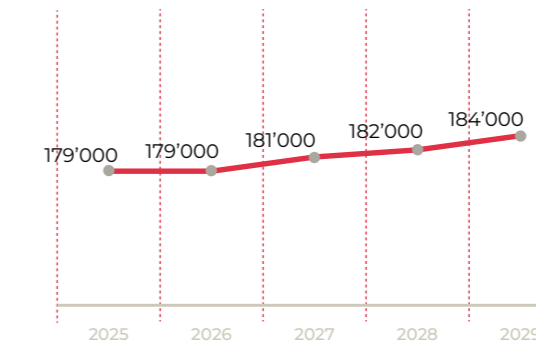
900 000
Gemeinde-, Kantons-
und Bundessteuern
in CHF

15 Mio.
Beiträge für die AHV
in CHF

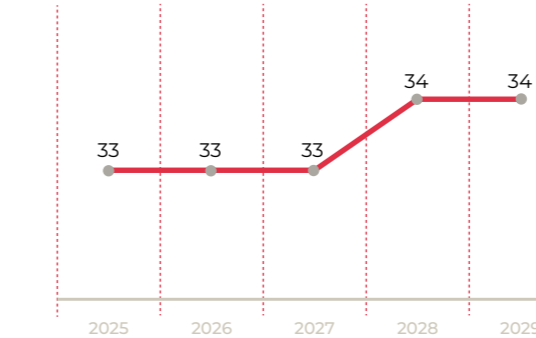
125 000
Engagement für
kulturelle und
soziale Projekte in CHF

600 000
Unterstützung der
Tourismusentwicklung
in der Region St. Gallen -
Bodensee in CHF

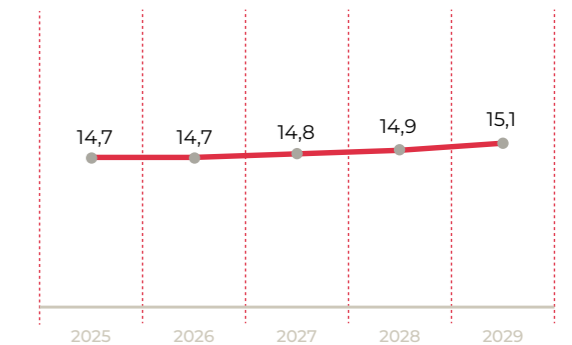
Entwicklung Besucherzahlen



Entwicklung Bruttospielertrag in Mio. CHF



Entwicklung Spielbankenabgabe in Mio. CHF



Unser Sozialkonzept. Damit aus Spass nicht Ernst wird.

Unsere grösste Herausforderung ist der Umgang mit der Spielsucht. Dazu muss man wissen, dass sie noch nicht lange als Krankheit gilt. Erst seit 30 Jahren wird sie als solche akzeptiert. Zu ihrer Bekämpfung braucht es anerkannte Fachleute wie Ärzte und Psychiater, wogegen wir unsere Aufgabe darin sehen, es gar nicht erst zur Spielsucht kommen zu lassen. Unsere gut ausgebildeten Mitarbeiterinnen und Mitarbeiter nehmen sich dieser Aufgabe an. Mit ihrer langjährigen Erfahrung sowie verschiedenen gezielt eingesetzten Kriterien erkennen sie potenziell gefährdete Spielerinnen

und Spieler und leiten so frühzeitig entsprechende Abklärungen ein.

In einem persönlichen Gespräch informieren sie über die Problematiken des Glücksspiels und erfahren gleichzeitig, wie die private und auch die berufliche Situation der Spielerin oder des Spielers aussieht.

Wenn das Spielverhalten durch das persönliche Gespräch keine klaren Schlüsse erlaubt, sind wir gezwungen, einen Bonitätsnachweis zu verlangen.

Sollte dieser den Verdacht bestätigen, dass die Person verschuldet ist oder ihren finanziellen Verpflichtungen nicht nachkommt, Einsätze tätigt, die unverhältnismässig zu Einkommen und/oder Vermögen sind, wird sie vom Spielbetrieb ausgeschlossen.

Der Eingriff in die Privatsphäre von Spielerinnen und Spielern ist uns bewusst. Neben der gesetzlichen Vorgabe ist es uns jedoch wichtig, sie vor den negativen Auswirkungen des Glücksspiels zu schützen. Dazu braucht es unser Sozial-

konzept. Zur Bekämpfung der Spielsucht arbeiten wir mit ausgewiesenen Fachpersonen zusammen.

Sie unterstützen uns in unseren Bemühungen und stehen uns mit Rat und Tat zur Seite. So können wir von ihrem Fachwissen profitieren und es in unserer täglichen Arbeit anwenden.

Mit diesen Fachleuten
arbeiten wir zusammen:


Suchtfachstelle St. Gallen
Brühlgasse 15
9004 St. Gallen



Nachhaltigkeit ist bei uns nicht erst heute ein Thema.

Das betrifft die ökonomische, soziale und ökologische Nachhaltigkeit. Der Bundesrat hat im August 2019 beschlossen, bis 2050 eine ausgeglichene Treibhausgasbilanz anzustreben, das sogenannte «Netto-Null-Ziel». Als in der Schweiz verankertes und mit deren Werten verbundenes Unternehmen wollen wir unseren Teil zu diesem Gelingen beitragen.

Wälder leisten einen grossen Beitrag zur Reduktion der CO₂-Belastung. Dazu tragen wir mit unserem eigenen Projekt in Togo (Westafrika) bei. Wir begleiten und ermöglichen die Aufforstung eines geschützten Nutzwaldes, welcher der Bevölkerung gleichzeitig ein Auskommen ermöglicht. www.happytogo.ch

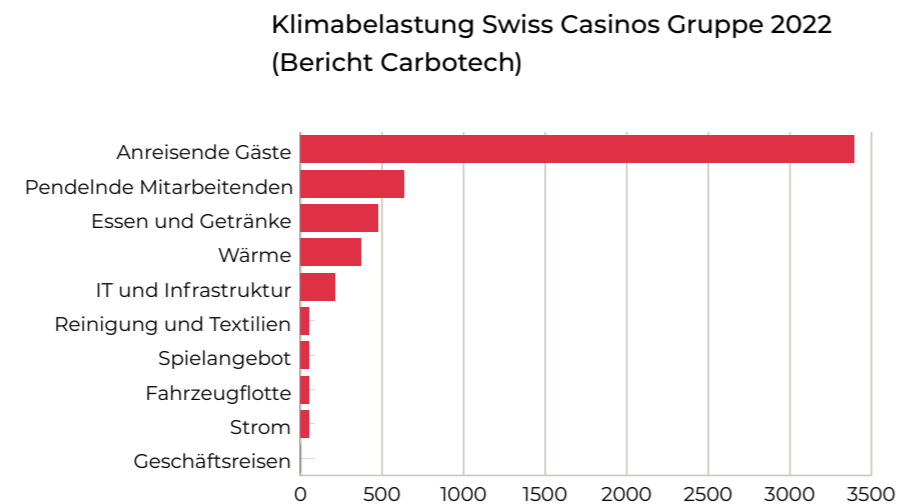

neutral
Unternehmen
myclimate.org/01-21-100683



Unsere Belastung:

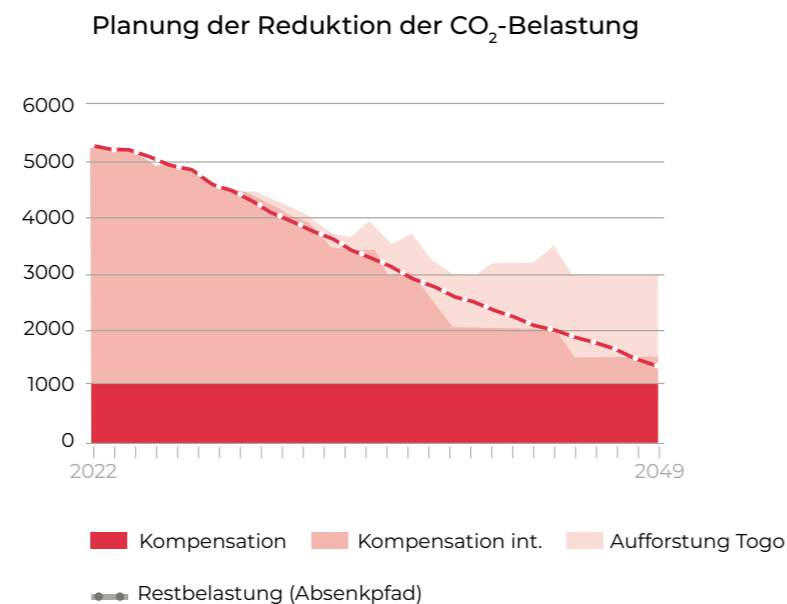
5300 Tonnen CO₂ pro Jahr

Anfang 2022 haben wir die Firma Carbotech beauftragt, eine Betriebsbilanz zu erarbeiten, also die CO₂-Belastung zu eruieren, die durch den Betrieb unserer Casinos entsteht. Dazu wurden in einem aufwändigen Datenerhebungsprozess alle operativen Gesellschaften der Swiss Casinos Gruppe und die Holding beurteilt und der Ist-Zustand festgelegt.



Die Reduktionseffekte mit Kompensationsmassnahmen positiv ausgleichen

Dieses Vorgehen hat einen grossen klimatechnischen Vorteil. Wir kompensieren gleich zu Beginn die noch nicht realisierten effektiven Absenkmassnahmen, um mit einer Netto-Null-Belastung zu starten. Die durch unser eigenes Projekt in Togo erzielte Kompensation steigt bei fortschreitender Reduktion der Emissionen durch eigene Massnahmen, das heisst, es entsteht ab ca. 2035 ein positiver CO₂-Saldo, je stärker die Reduktionsmassnahmen wirken.



Vorgehen und Massnahmen

Reduktion der Emission durch eigene Massnahmen.	Bei den Kategorien Energieverbrauch, Einkauf, IT, Infrastruktur etc. setzen wir auf schrittweise Senkung der CO ₂ -Emissionen in Zusammenarbeit mit unseren Anbietern. Gleichzeitig sensibilisieren und motivieren wir unsere Mitarbeitenden mit Massnahmen zur Senkung der Fahrten mit Benzin- oder Dieselaautos. Diese Reduktionsmassnahmen laufen seit einigen Jahren kontinuierlich, teilweise in Zusammenarbeit mit den Elektrizitätswerken der Stadt Zürich.
Kompensation der CO₂-Belastung durch den Bezug von Zertifikaten.	In Zusammenarbeit mit MyClimate kompensieren wir die von uns verursachte CO ₂ -Emission über Investitionen in Projekte zur Reduktion des Kohlenstoffdioxid-Gehalts. Diese Kompensationen laufen seit 2022.
Kompensation der CO₂-Belastung durch ein eigenes Aufforstungsprojekt in Togo.	Im Rahmen der Projektentwicklung werden wir gerodete Fläche als geschützten Nutzwald aufforsten und der Dorfbewölkerung ein Auskommen ermöglichen. Damit sollen weitere Brandrodungen verhindert werden. Die Aufforstung werden wir überwachen und zertifizieren lassen. Damit entsteht Wald, der CO ₂ absorbieren kann.
Mitwirkung am Programm «Cause We Care» von MyClimate.	Wir bieten unseren Gästen beim Besuch des Casinos oder bei der Konsumation von Getränken und Snacks die Möglichkeit, freiwillig einen kleinen Betrag in Klimaschutz und Nachhaltigkeit zu investieren, den wir verdoppeln. Die mit dem Produkt verbundenen klimaschädlichen Emissionen werden über hochwertige MyClimate-Klimaschutzprojekte ausgeglichen. Unsere Dienstleistung wird klimaneutral.

